

# MANUEL D'UTILISATION

## ACT350EV



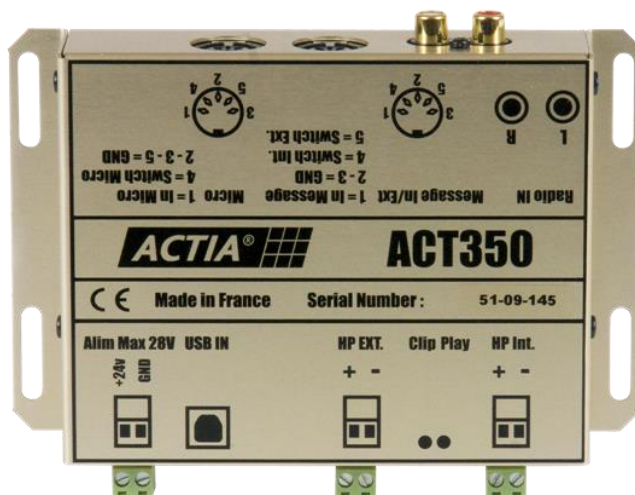
## TABLE DES MATIERES

<b>I. DESCRIPTION .....</b>	<b>3</b>
I.1 PRESENTATION.....	3
I.2 SPECIFICATIONS GENERALES .....	3
I.2.1 Alimentation électrique .....	3
I.2.2 Puissance de sortie audio .....	3
I.2.3 Caractéristiques environnementales .....	3
I.2.4 Liste des connecteurs.....	3
<b>II. ATTENTION .....</b>	<b>4</b>
<b>III. INSTALLATIONS .....</b>	<b>4</b>
III.1 CONNEXION A L'ORDINATEUR EMBARQUE .....	4
III.2 CONNEXION AU VEHICULE.....	5
<b>IV. LOGICIEL DE CONFIGURATION .....</b>	<b>6</b>
<b>V. CONNECTEURS ACT 350EV :.....</b>	<b>10</b>
<b>VI. SPECIFICATIONS MECANIQUES .....</b>	<b>12</b>

## I. DESCRIPTION

### I.1 PRESENTATION

L'ACT 350EV permet les annonces sonores internes et externes des véhicules. Cet amplificateur audio est basé sur le bruit ambiant ce qui lui permet de régler automatiquement le niveau sonore.



(ACT 350EV vue du dessus)

### I.2 SPÉCIFICATIONS GÉNÉRALES

#### I.2.1 Alimentation électrique

- Tension d'alimentation : 18Vdc à 28 Vdc
- Consommation maximum d'utilisation : <2A à 24Vdc
- Consommation en Stand-by : <0.13A à 24Vdc

#### I.2.2 Puissance de sortie audio

- Impédance de sortie : 4 Ohms à 8 Ohms
- Puissance de sortie : 2 x 20 Watts

#### I.2.3 Caractéristiques environnementales

- Température de service : -10°C à +55°C.

#### I.2.4 Liste des connecteurs

- CN1 : Connecteur de Puissance
- CN2 : USB A IN : Mise à jour et configuration
- CN3.1 : Haut-parleur externe
- CN3.2 : Haut-parleur interne
- CN4 : RCA rouge : Radio droite - RCA blanc : Radio gauche
- CN5.1 : Femelle DIN 5 broches : Message intérieur/extérieur
- CN5.2 : Femelle DIN 5 broches : Microphone

**ACTIA Automotive**

S.A. au Capital de 17 651 559 € - RCS Toulouse B 389 187 360

Siège social : 5, rue Jorge SEMPRUN - B.P. 74215 - 31432 TOULOUSE cedex 4 (FRANCE) - Tél. +33 (0)5 61 17 61 61 - Fax +33 (0)5 61 55 42 31  
Usine : 10, avenue Edouard Serres - Parc aéronautique - B.P.60112 - 31772 COLOMIERS cedex (FRANCE) - Tél. +33 (0)5 62 74 34 00 - Fax +33 (0)5 62 74 34 34 - <http://www.actia.com>

## II. ATTENTION

Pour empêcher les détériorations du produit, n'exposez pas le système aux risques d'humidité ou de pluie.

Pour éviter un choc électrique, n'ouvrez pas le système. Faites référence seulement au personnel qualifié.



Ce symbole sur le produit ou l'emballage indique que le système ne sera pas traité comme des déchets ménagers. Il doit être remis au point de ramassage applicable pour recycler les équipements électriques et électroniques.

## III. INSTALLATIONS

- L'installation de l'ACT 350EV doit être exécutée par le personnel autorisé et formé.
- Avant l'installation des connecteurs et des branchements, éteignez le véhicule pour éviter les court-circuits.
- Le système est conçu pour du 18Vdc – 28Vdc

### III.1 CONNEXION À L'ORDINATEUR EMBARQUÉ

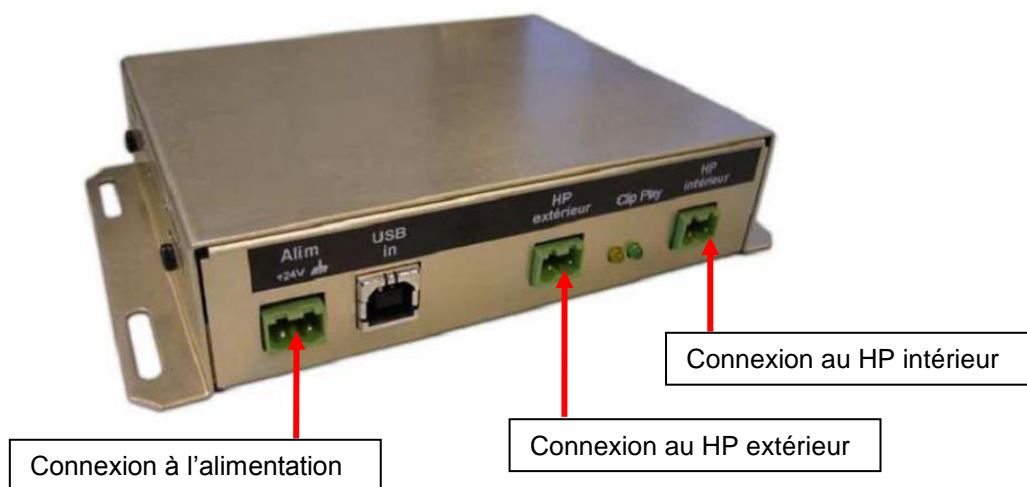
L'ACT 350EV est connecté à l'ordinateur embarqué grâce au connecteur femelle DIN 5 broches.



Connexion à l'ordinateur embarqué

## III.2 CONNEXION AU VÉHICULE

L'ACT 350EV est connecté au véhicule grâce à trois connecteurs mâles 2 broches.



L'entrée USB permet le réglage des niveaux radio, microphone et message interne dans les HP passagers.

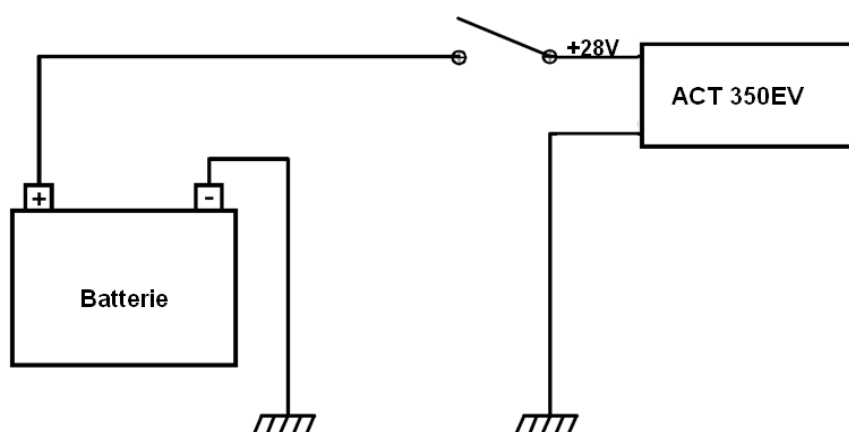
Le calibrage de l'asservissement avec réglage du niveau message externe sur le HP\* extérieur est réalisé via le logiciel de configuration.

Type USB-B (ACT350EV)⇒USB-A (PC).

Contact lecture de l'annonce par la mise à la masse.

\*Utilisation du HP extérieur comme micro de mesure d'ambiance

**Important :** Pour éviter de vider la batterie du véhicule, l'alimentation de l'ACT 350EV doit être connectée de telle façon que le système est hors-tension quand la clef de contact est enlevée.



**Important :** L'impédance des haut-parleurs dépend de la tension des batteries des véhicules.

- Avec du 18Vdc : Des haut-parleurs de 4 Ohms doivent être utilisés
- Avec du 28Vdc : Des haut-parleurs de 8 Ohms doivent être utilisés

**ACTIA Automotive**

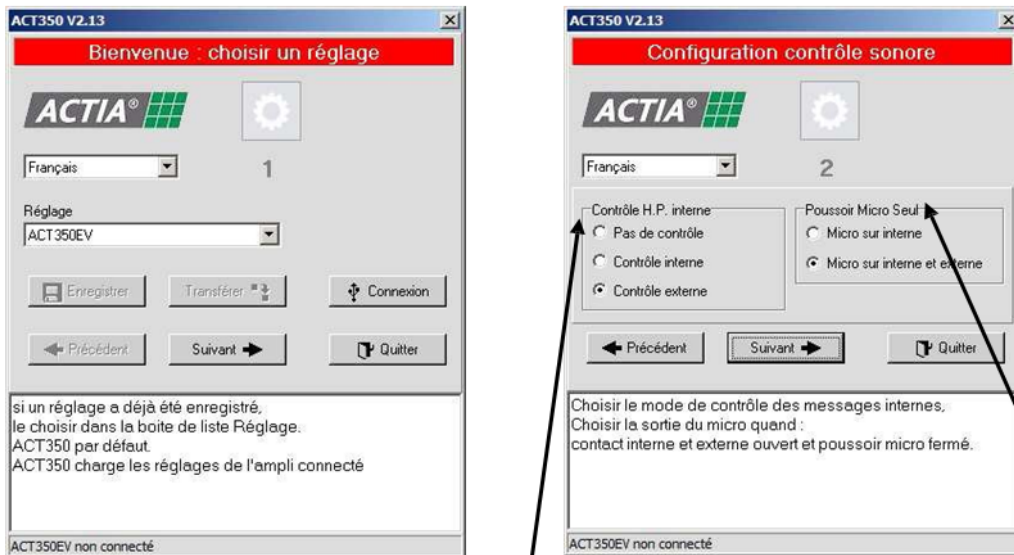
S.A. au Capital de 17 651 559 € - RCS Toulouse B 389 187 360

Siège social : 5, rue Jorge SEMPRUN - B.P. 74215 - 31432 TOULOUSE cedex 4 (FRANCE) - Tél. +33 (0)5 61 17 61 61 - Fax +33 (0)5 61 55 42 31  
Usine : 10, avenue Edouard Serres - Parc aéronautique - B.P.60112 - 31772 COLOMIERS cedex (FRANCE) - Tél. +33 (0)5 62 74 34 00 - Fax +33 (0)5 62 74 34 34 - <http://www.actia.com>

## IV. LOGICIEL DE CONFIGURATION

L'ACT 350EV doit être testé et configuré à la fin de l'installation. Pour cela il faut exécuter le fichier ACT350.exe sur l'ordinateur embarqué.

Le test et la configuration du système de sonorisation de l'ACT 350EV est effectué en passant les pages du logiciel grâce aux boutons « Suivant » et « Précédent ».

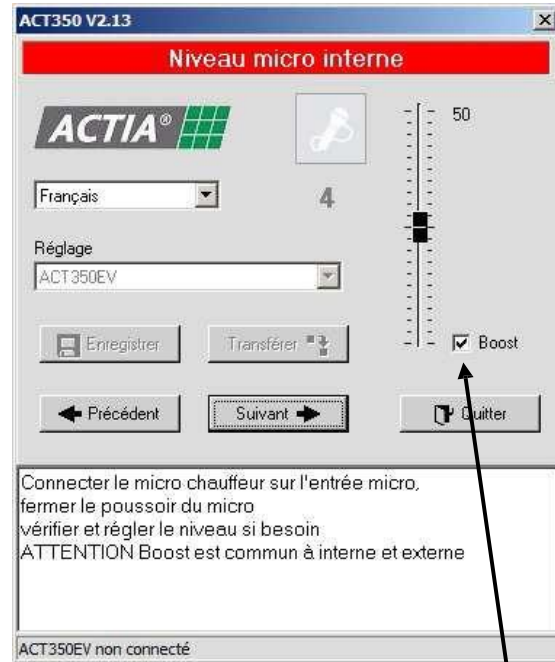
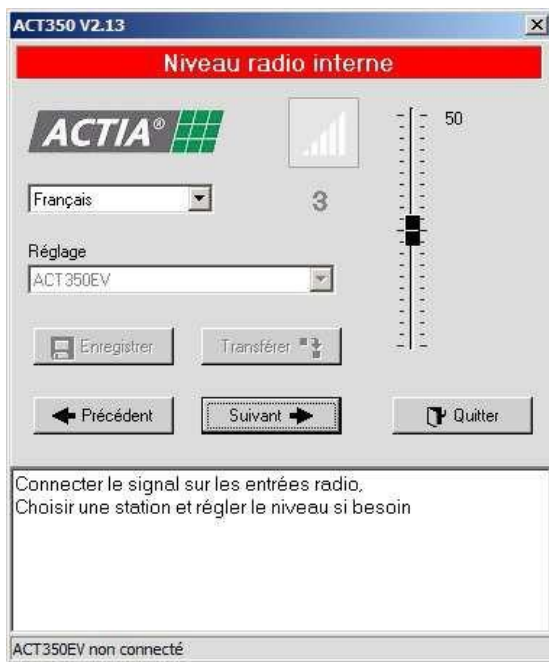


Contrôle l'asservissement des HP internes :

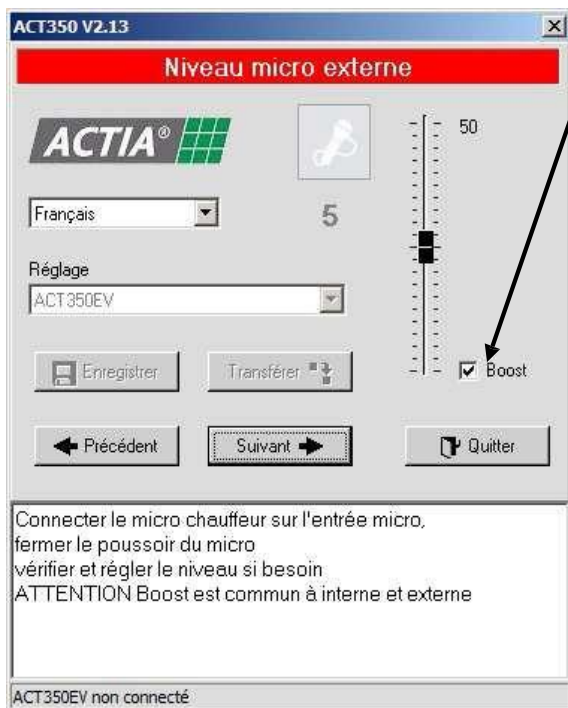
- pas d'asservissement
- asservissement par rapport aux HP intérieur
- asservissement par rapport au HP extérieur

Diffusion du micro chauffeur:

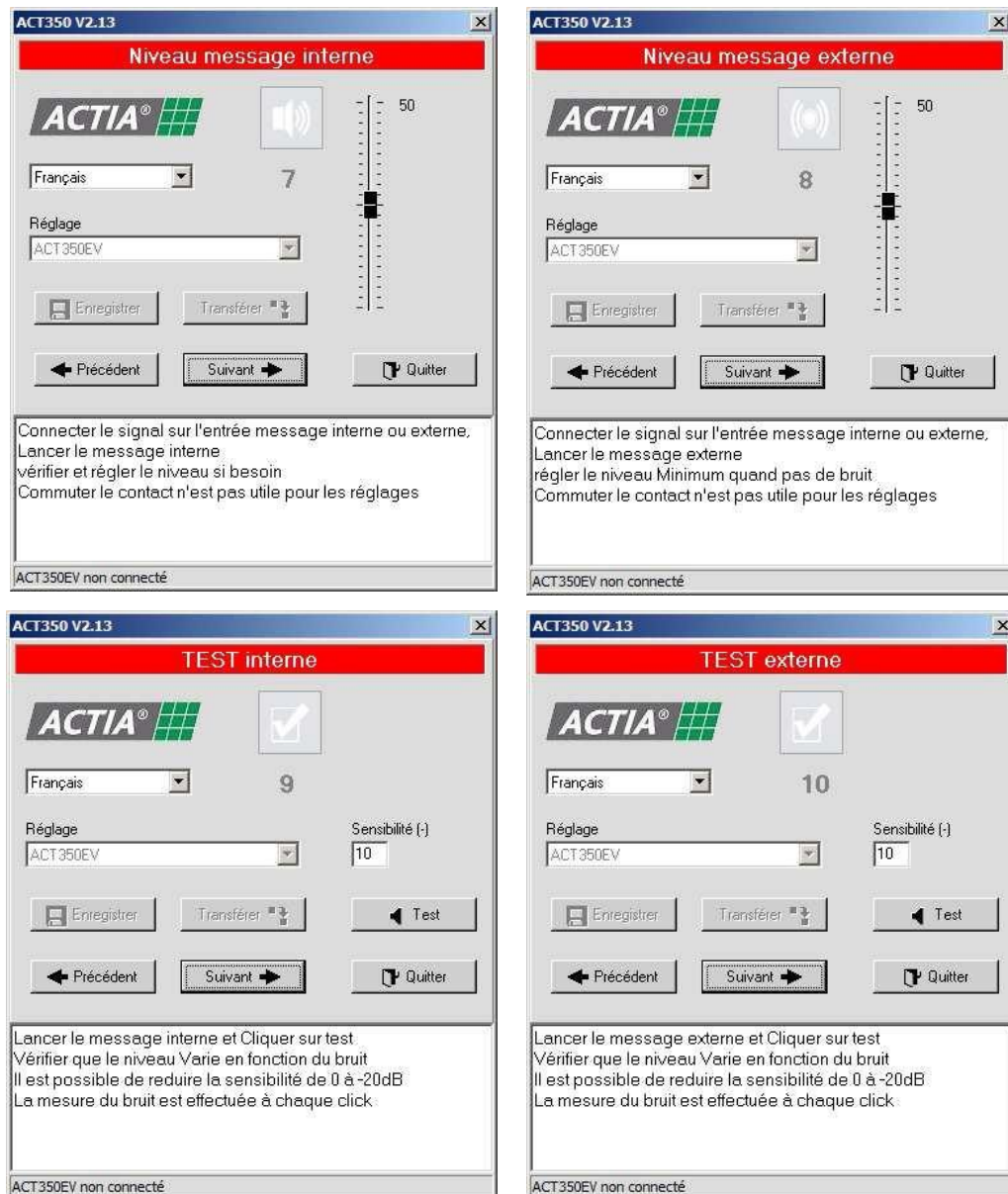
- sur HP intérieur
- sur HP intérieur et extérieur



La fonction Boost permet une augmentation du volume micro de 16dB



**Important :** Il faut diffuser un message sur l'entrée message pour que le calibrage se fasse correctement. Idéalement, le message diffusé doit être un échantillon assez représentatif.



## **Contrôle de la sensibilité :**

Si l'on règle à 0, la sensibilité est maximale : l'asservissement réagit à peu de bruit ambiant.

Si l'on règle à 20, la sensibilité est minimale : l'asservissement réagit à un bruit ambiant élevé.

**ACTIA Automotive**

S.A. au Capital de 17 651 559 € - RCS Toulouse B 389 187 360

Siège social : 5, rue Jorge SEMPRUN - B.P. 74215 - 31432 TOULOUSE cedex 4 (FRANCE) - Tél. +33 (0)5 61 17 61 61 - Fax + 33 (0)5 61 55 42 31  
Usine : 10, avenue Edouard Serres - Parc aéronautique - B.P.60112 - 31772 COLOMIERS cedex (FRANCE) - Tél. +33 (0)5 62 74 34 00 - Fax + 33 (0)5 62 74 34 34 - <http://www.actia.com>



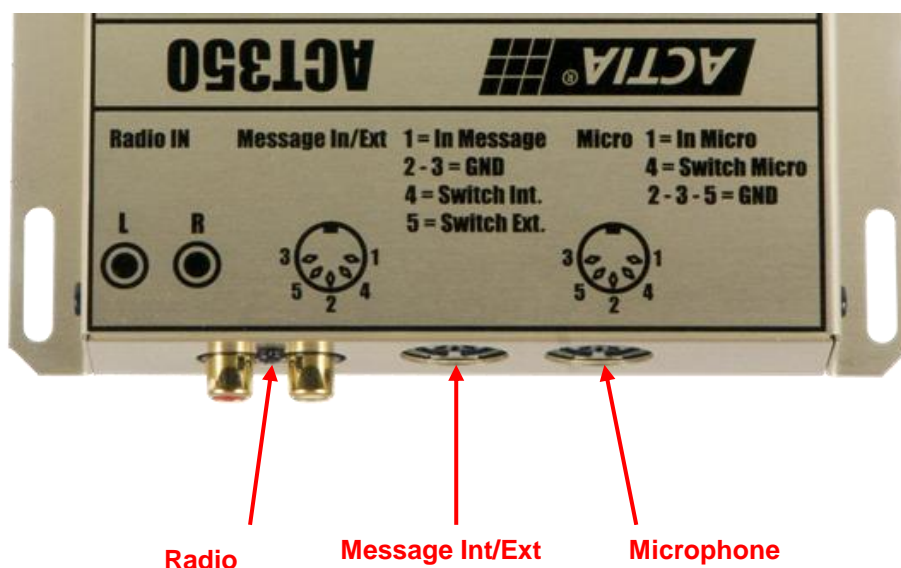


Plusieurs configurations peuvent être enregistrées selon le type de véhicule pour être facilement dupliquées.

Avant toute duplication, cliquer sur le bouton connexion pour être sûr que l'ACT350 soit bien connecté au PC.

Sélectionner ensuite le réglage à transférer et cliquer sur transférer.

Connecteurs ACT 350EV :



## Radio :

2 connecteurs RCA type femelle

Ce connecteur peut-être utilisé pour connecter une radio. Le signal stéréo est mélangé dans mono.

## Message In/Ext :

1 connecteur DIN femelle à 5 broches

Ce connecteur est utilisé pour connecter l'ACT 350EV à l'ordinateur embarqué. Il tient le signal audio analogique pour les messages d'annonce intérieurs et extérieurs.

Pin	Désignation	Note
1	Message IN	Entrée audio analogique
2-3	GND	Masse
4	INT-ON	Echange de messages internes
5	EXT-ON	Echanges de messages externes

## Microphone :

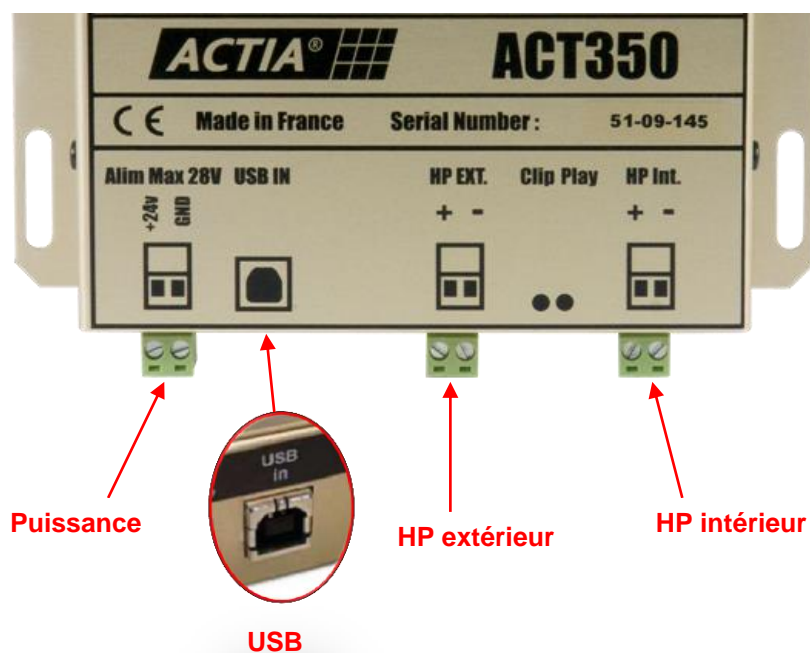
Ce connecteur peut-être utilisé pour connecter un microphone (dynamic 500 ohms)

Pin	Désignation	Note
1	MIC-IN	Signal « + » du microphone
2	AGND	Sortie à la terre du microphone
3	AGND	Sortie « - » du microphone
4	MIC-IN-ON	Switch microphone
5	GND	Masse

**ACTIA Automotive**

S.A. au Capital de 17 651 559 € - RCS Toulouse B 389 187 360

Siège social : 5, rue Jorge SEMPRUN - B.P. 74215 - 31432 TOULOUSE cedex 4 (FRANCE) - Tél. +33 (0)5 61 17 61 61 - Fax + 33 (0)5 61 55 42 31  
Usine : 10, avenue Edouard Serres - Parc aéronautique - B.P.60112 - 31772 COLOMIERS cedex (FRANCE) - Tél. +33 (0)5 62 74 34 00 - Fax + 33 (0)5 62 74 34 34 - <http://www.actia.com>



## Puissance :

1 connecteur à 2 bornes de contacts  
Ce connecteur est utilisé pour connecter la puissance

Ref	Désignation	Note
+24V	Allumage	Connexion après mise sous tension du véhicule
GND	AGND	Connexion à la masse

## Haut-parleurs :

2 connecteurs à 2 bornes de contacts  
Ces connecteurs sont utilisés pour connecter les haut-parleurs

Pin	Désignation	Note
+	HP +	IGNITION = 12V : 4 Ohms ; 28V : 8 Ohms
-	HP -	Ne pas connecter à la terre

## USB :

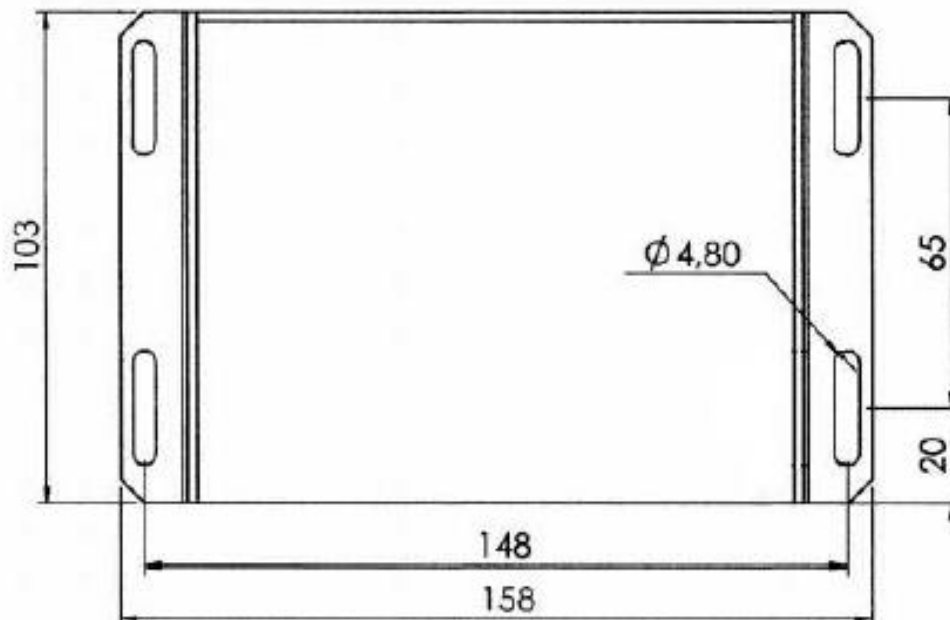
USB type B  
Ce connecteur peut-être utilisé pour connecter un pc et procédé au test et configuration de l'ACT 350EV

**ACTIA Automotive**

S.A. au Capital de 17 651 559 € - RCS Toulouse B 389 187 360

Siège social : 5, rue Jorge SEMPRUN - B.P. 74215 - 31432 TOULOUSE cedex 4 (FRANCE) - Tél. +33 (0)5 61 17 61 61 - Fax +33 (0)5 61 55 42 31  
Usine : 10, avenue Edouard Serres - Parc aéronautique - B.P.60112 - 31772 COLOMIERS cedex (FRANCE) - Tél. +33 (0)5 62 74 34 00 - Fax +33 (0)5 62 74 34 34 - <http://www.actia.com>

## V. SPECIFICATIONS MECANIQUES



Dimensions externes (L x l x h) : 130 x 103 x 33mm L = 158 mm avec fixations

**ACTIA Automotive**

S.A. au Capital de 17 651 559 € - RCS Toulouse B 389 187 360

Siège social : 5, rue Jorge SEMPRUN - B.P. 74215 - 31432 TOULOUSE cedex 4 (FRANCE) - Tél. +33 (0)5 61 17 61 61 - Fax + 33 (0)5 61 55 42 31  
Usine : 10, avenue Edouard Serres - Parc aéronautique - B.P.60112 - 31772 COLOMIERS cedex (FRANCE) - Tél. +33 (0)5 62 74 34 00 - Fax + 33 (0)5 62 74 34 34 - <http://www.actia.com>